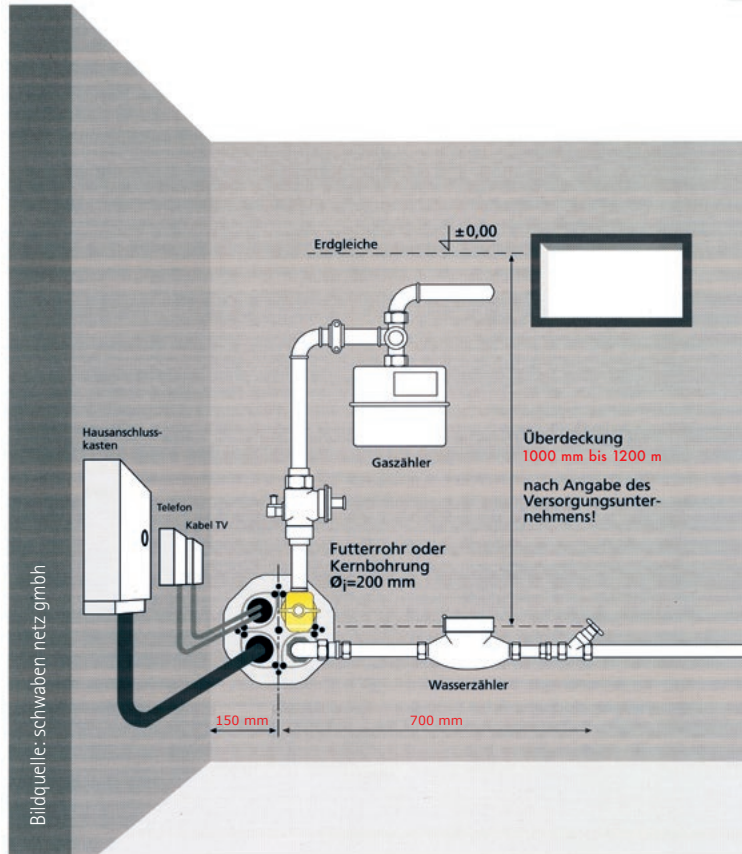


# GEBÄUDE MIT KELLER

## Mehrsparatenanschlusstechnik

Kellerinnenseite



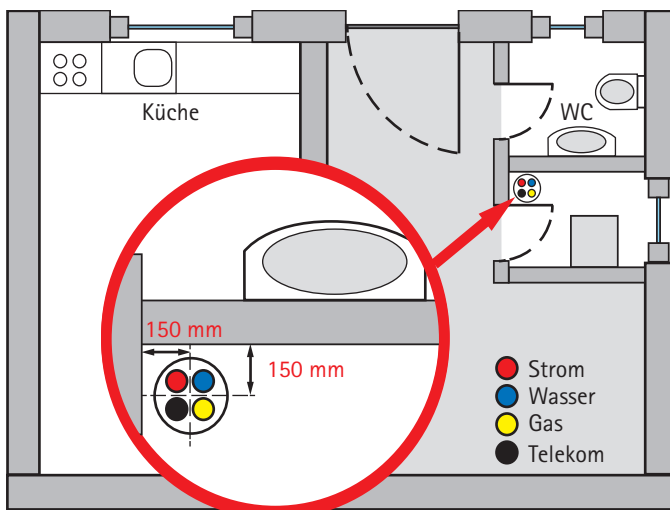
# GEBÄUDE OHNE KELLER

## Mehrsparatenanschlusstechnik

Gebäudeinnenseite

### Achtung - Leerrohrbelegung beachten!

Der Gas-Anschluss ist immer abseits der Wand zu positionieren. Druckfestes Leerrohr für Gas-Anschlussleitung ist entsprechend mit richtigem Fubo-Rohr zu verbinden.



Weißer Markierung = OK RFB  
(Aufbauhöhe entspricht einem Fußbodenaufbau von maximal 200 mm)

FFB muss zwischen Oberkante Futterrohr und roter Markierung liegen!

